

奈米壓印技術&(NIL) Nano-Imprint Lithography

產品種類、規格與應用
Product & Spec & Application

壓印圖紋Imprint pattern

- ◆ 磨砂圖紋(AG霧面)Anti-glare
- ◆ 髮絲圖紋(#拉絲)Hairline
- ◆ 客製化紋(特殊圖文)Customize
 - ▶ 同心圓(Spin紋)Concentric circles
 - ▶ 碳纖紋Carbon
 - ▶ Cross(交叉髮絲)

應用於3C產業,電子書PDA手寫觸感薄膜開關,家用電器,汽車零部件,化妝品等... ,
如筆記型電腦外殼,Tray Pad、Mylar,手機電話外殼,所有類型的鍵盤,筆記本電腦外
殼,玻璃表面紋路處理,化妝瓶...等。

磨砂圖紋(AG霧面) Anti-glare

產品說明與特性:

- 運用奈米壓印技術裝飾表面磨砂效果，有各種不同的AG霧度。
- 可應用在各種不同厚度的基材上。
- AG霧度範圍5%~80%(數字越大霧度越高) (粗&細砂系列)。
- 高拉伸性、高硬度、耐磨性能佳、玻璃手寫觸感、防眩光功能優點。
- 搭配印刷、蒸濺鍍等後製程、利用霧面AG磨砂質感呈現金屬外觀效果。

應用產品:應用玻璃:

- ▶ 手機電池殼
- ▶ 家電面板、銘版、薄膜開關
- ▶ 筆電、平板電腦外殼、電子書面板、 T/P Mylar
- ▶ IMD、IML、IMR

磨砂圖紋(AG霧面) Anti-glare

產品特色:(磨砂AG%數字越大霧度Ra越高)

精緻細膩觸感baby skin:

TAG05、TAG10、TAG15、TAG20、TAG24、TAG28、TAG30、TAG31、
TAG32、TAG47、AG55、AG60、AG62、AG80

抗背光&手寫觸感:

應用玻璃: 抗背光&手寫觸感:

AG10%、AG15%、AG20%、AG31%

應用薄膜: 細粗砂表面觸感:

AG10%、AG15%、AG20%、AG31%

AG60%、AG62% (粗&細砂-TAG & F150/200系列)

髮絲(拉絲)Hairline

產品說明與特性:

- 運用奈米壓印技術裝飾表面拉絲(髮絲)效果,有各種不同的拉絲效果型號。
- 可應用在各種不同厚度的基材上。
- 髮絲(#拉絲) 型號:TFS100、TFS110、TFS200、TFS230、TFS280、TFS300、
- TFS320、TFS330、TFS380、TFS交叉髮絲
- 高拉伸性,高硬度,耐磨性能佳,立體髮絲觸感等功能優點。
- 搭配印刷、蒸濺鍍等後製程、利用立體髮絲質感呈現金屬外觀效果。

應用產品:

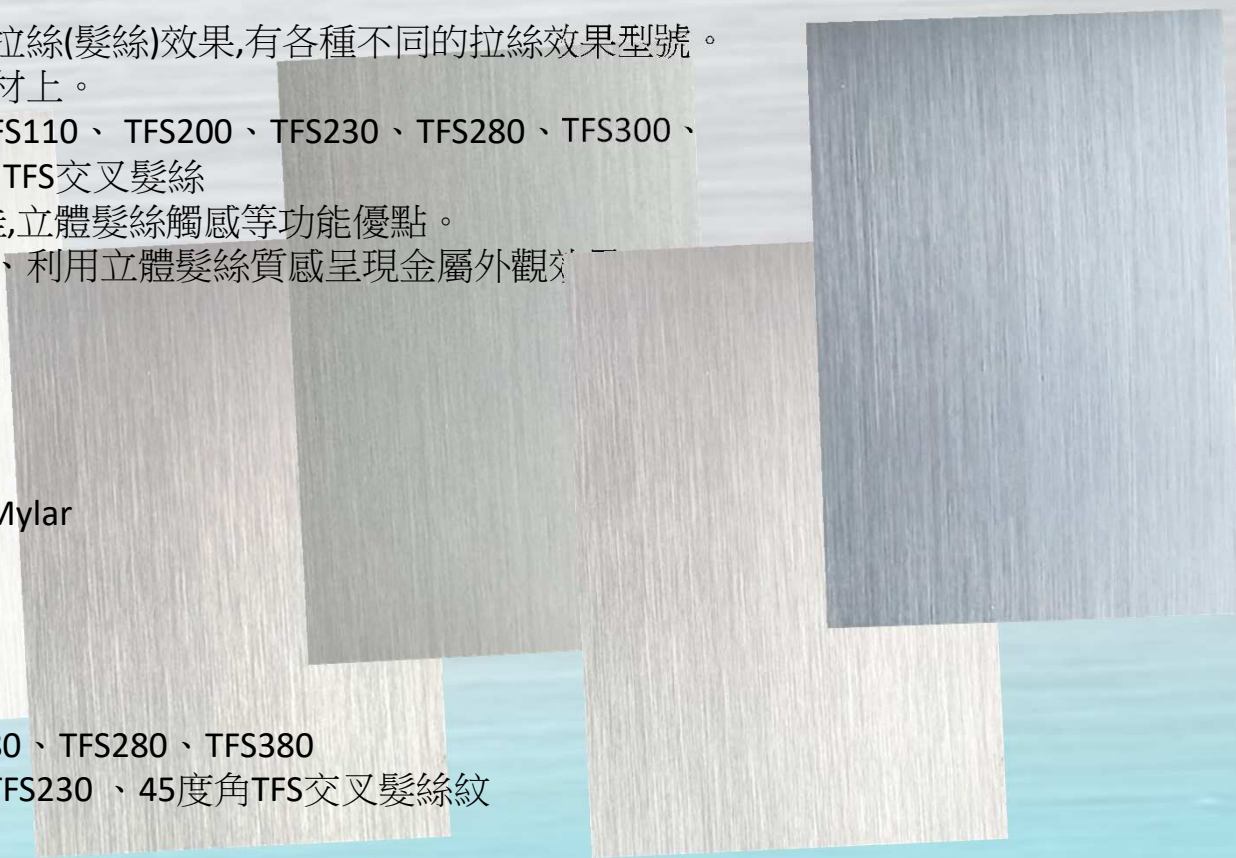
- ▶ 手機電池殼
- ▶ 家電面板、銘版、薄膜開關
- ▶ 筆電、平板電腦外殼、T/P Mylar
- ▶ IMD、IML、IMR、NIL ...

髮絲(拉絲)Hairline

產品特色:

立體實質髮絲紋觸感: TFS280、TFS280、TFS380

細緻髮絲紋觸感: TFS100、TFS230、45度角TFS交叉髮絲紋



客製化紋(特殊圖紋)Customize

產品說明與特性:

- 運用奈米壓印技術裝飾表面做各種客製化效果，有各種不同的紋路、觸感效果型號。
- 可應用在各種不同厚度的基材上。
- 其中型號:同心圓(Spin) 、Carbon、##cross 髮絲Mosaic....
- 高拉伸性、高硬度、耐磨性能佳、立體髮絲觸感等功能優點。
- 搭配印刷、蒸濺鍍等後製程、利用立體髮絲質感呈現金屬外觀效果。

應用產品:

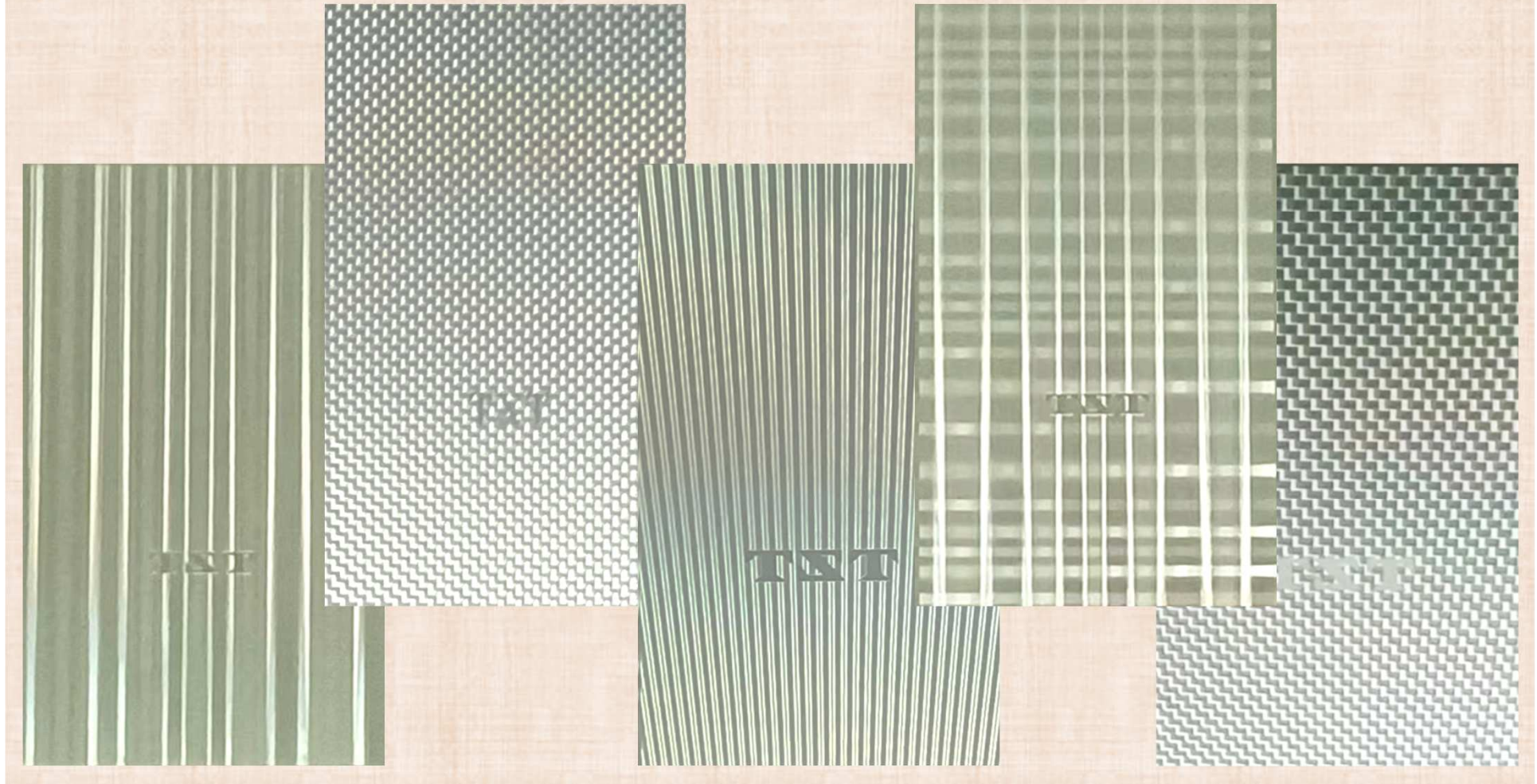
- ▶ 家電面板、銘版、薄膜開關手機電池殼
- ▶ 筆電、平板電腦外殼、T/P Mylar
- ▶ IMD、IML、IMR

客製化紋(特殊圖紋)Customize

產品特色:

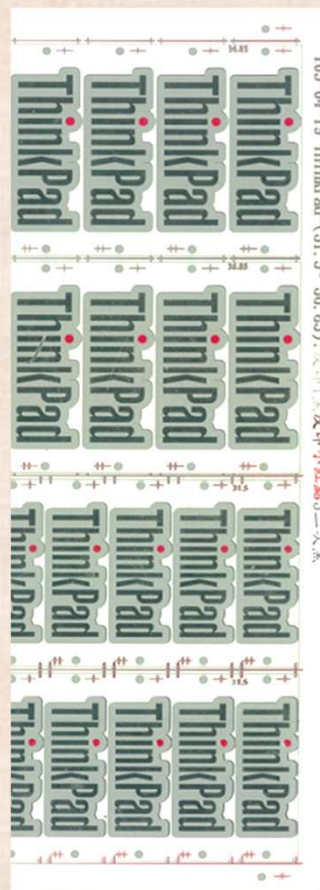
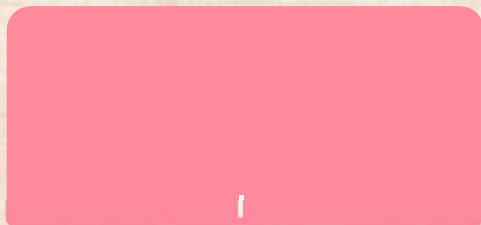
客製紋種類繁多，舉例如下。仿碳纖紋: Carbon 同心圓spin紋、斜紋、水波紋、菱格紋、雙面圖紋:AG(磨砂)+(髮絲).....

客製化紋(特殊圖紋)Customize

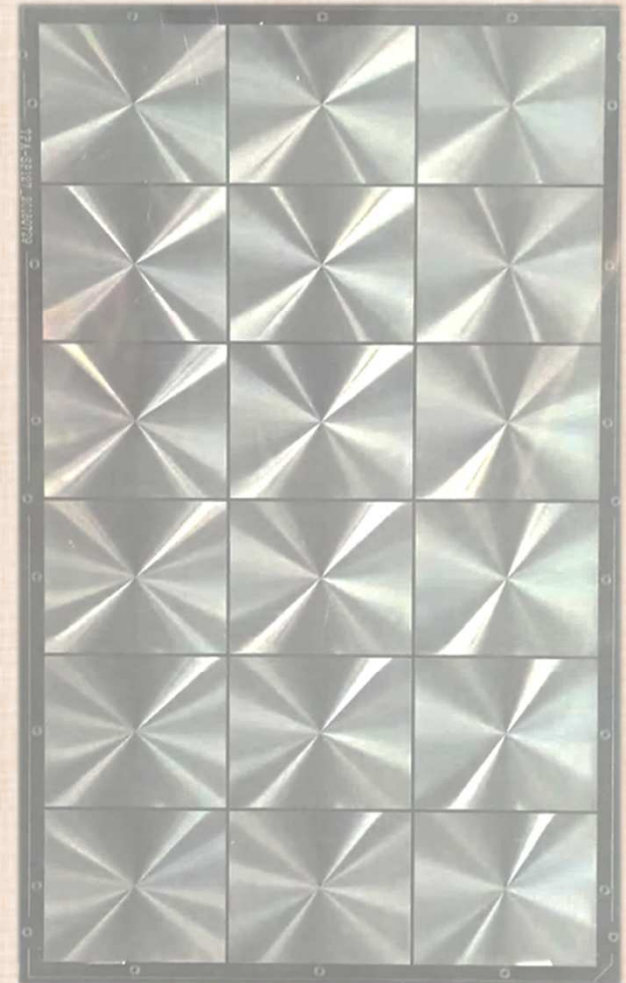
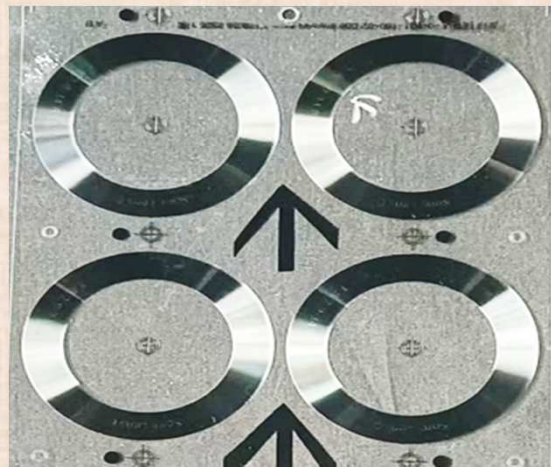
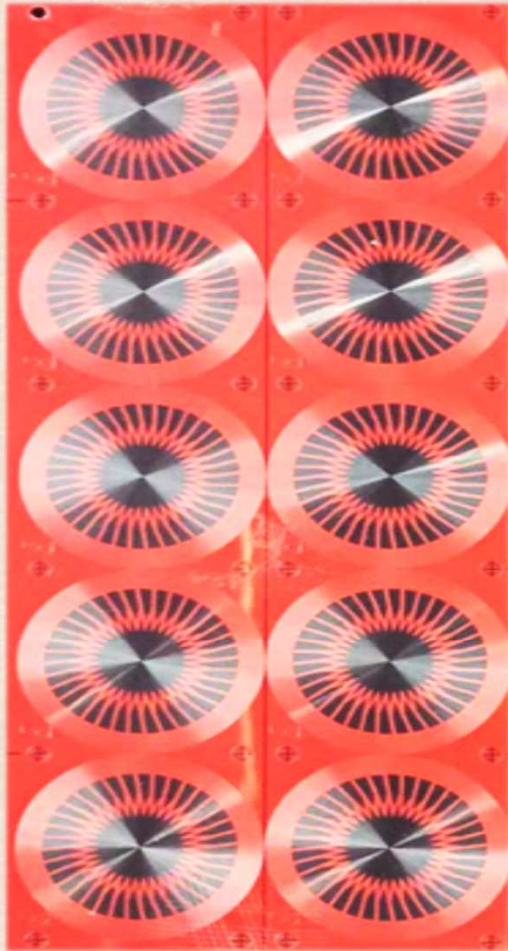


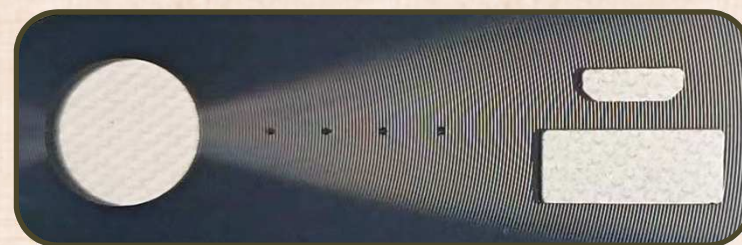
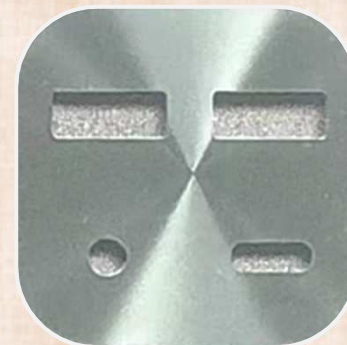
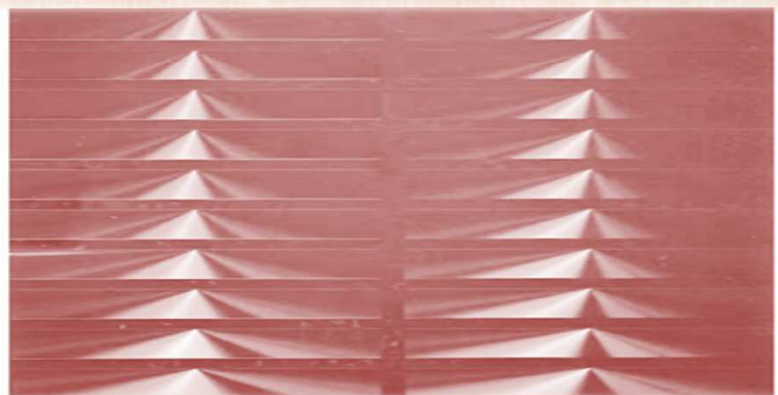
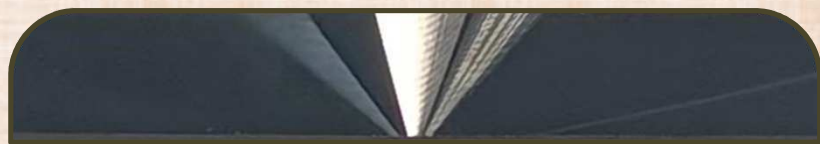


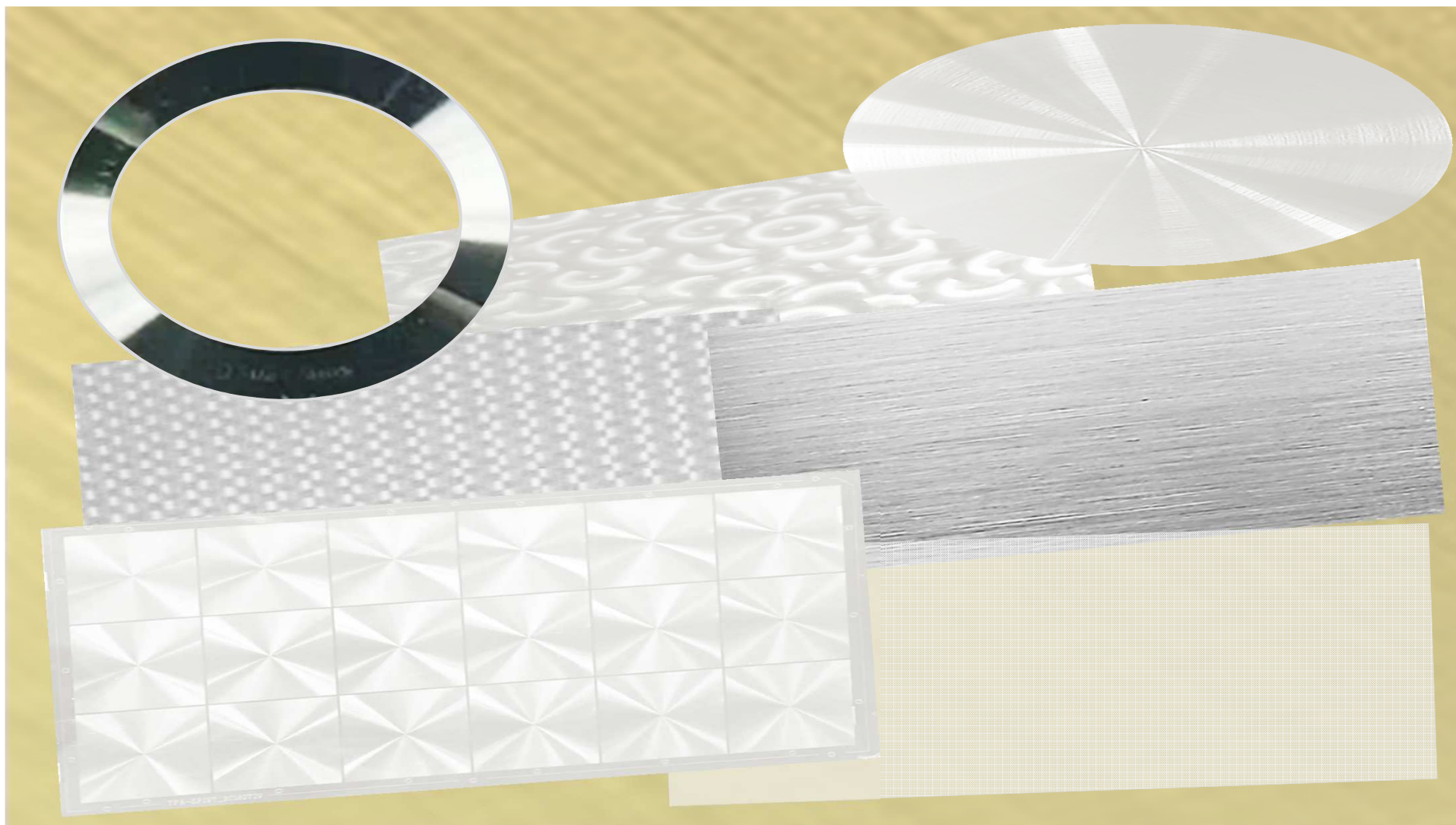
磨砂圖紋(AG霧面)Anti-glare



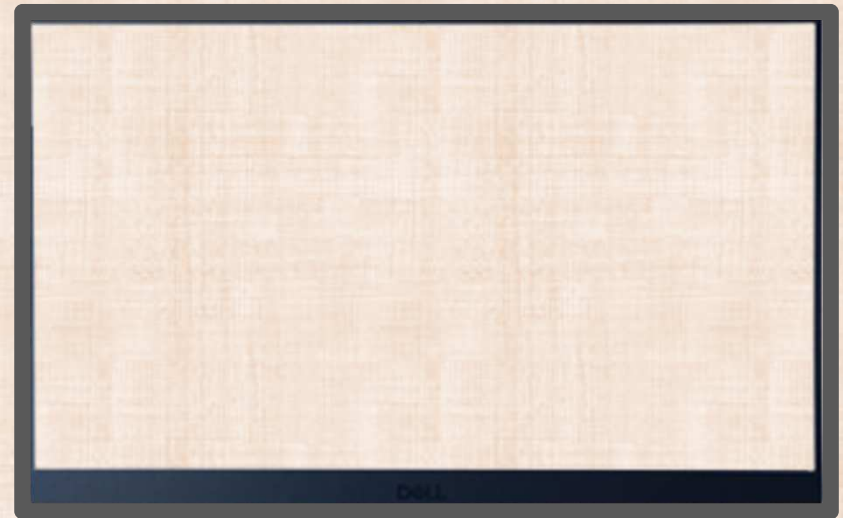
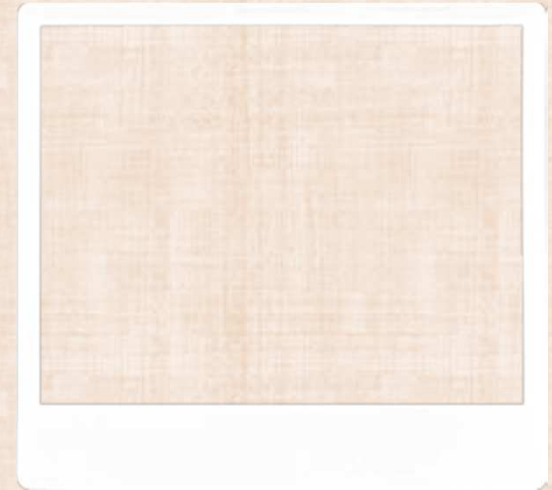
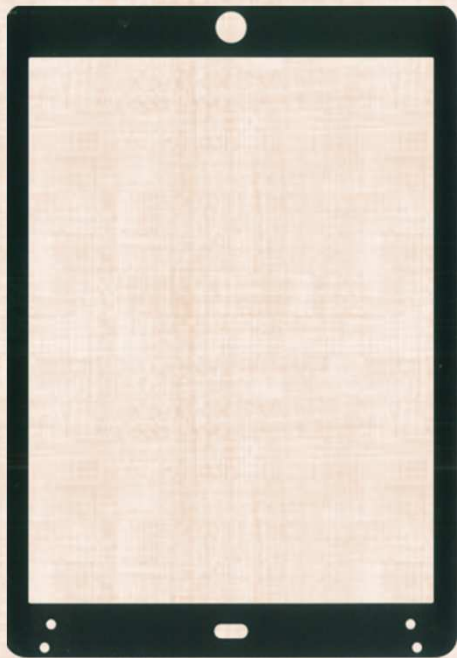
同心圓(Spin紋)







電子書PDA手寫觸感



模内射出 IMD、IML、MR、OMR、OMF



鋁件NIL

